



Cie des Animaux en Paradis

LA VIE ET LA MORT DE J.CHIRAC, ROI DES FRANÇAIS

FICHE TECHNIQUE

Texte de Julien Campani et Léo Cohen-Paperman

Mise en scène Léo Cohen-Paperman Avec Julien Campani et Clovis Fouin

Scénographie : Henri Leutner

Costumes : Manon Naudet

Régisseur de tournée : David Blondel

Contact technique (son, lumière, machinerie)

David Blondel 07 88 83 99 84 blondel.davidromuald@gmail.com

PRESENTATION

Durée du spectacle 1h20mn

A partir de 14 ans

Le décor est constitué d'un meuble à miroir, une loge à l'abandon.

Le meuble fait 140cm de large, 170cm de haut.

Il est constitué d'une table (130x85x75cm) et un élément miroir (140x170x10cm). Sa partie haute est constituée d'un miroir sans teint. Derrière le miroir, il y a 1 écran led commandé depuis la régie. (attention à la longueur de la liaison)

Une sous-perche de 5m manoeuvrable du plateau, à jardin (voir plan). A cette sous-perche nous accrochons une affiche en pvc M1 imprimée en quatre lés (250x135cm), poids total de 9 kg uniformément réparti.

Le premier acte et le troisième se joue en échange direct avec le public, les comédiens vont en salle.

ATTENTION !!

Un comédien fume quelques bouffées de cigarette puis l'éteint dans un cendrier en verre au fond duquel il y a un peu d'eau. L'autre comédien fume quelques bouffées de pipe. Celle-ci s'éteint d'elle même quand on ne tire pas dessus.

LE PLATEAU

Les **dimensions minimales du plateau** sont de

A fournir : • Sol noir

6,50 m de profondeur **7,50 m** d'ouverture **5,00 m** sous grill

Fond de scène noir, pendrillonnage à l'italienne (6 pendrillons minimum)

3 chaises, une petite table et un miroir pour une loge rapide au lointain

Prévoir une loge pour 2 personnes, équipée de table, chaises, miroir, lavabo, portant, serviettes, boissons (thé, eau,...) et nourriture (gâteaux, fruits secs, fruits ...)

LA LUMIERE

Jeu d'orgue : DLight + boîtier Enttec (compagnie)

Gradateurs : 36 circuits de 2 kW, DMX au plateau

Projecteurs : (quantitatif indicatif, variable en fonction des salles)

8 découpes type 613

8 PC 1 kW

5 Par64 1kW cp62

2 Par64 1kW cp61

4 Par64 1kW cp60

2 pieds de projecteur

1 platine

Gel 103,152, 206, 197, 200, 201, 202, 502, 501, 600, 714, 719, #132, #119, #114

La compagnie apporte des 4 projecteurs LED wash (en dmx 3pts), des sticks LED wifi, une passerelle DMX-WIFI (en dmx 3pts).

Les sticks LED doivent être mis en charge durant la nuit précédent la représentation.

L'éclairage public est compris dans le plan de feu et commandé par le jeu d'orgue.

Un plan de feu type est joint en annexe à la fin de ce document.

LE SON ET LA VIDEO

La régie doit être située en salle (pas de cabine vitrée), dans l'axe de la scène, suffisamment large pour accueillir 2 ordinateurs.

A fournir :

- Console numérique 8in/6out avec Fx (revb hall) - type Yamaha 01V96
- 1 liaison RJ45 (vidéo) entre la régie et le lointain plateau

DIFFUSION

A fournir :

- Façade avec subs de puissance adaptée à la salle
- 2 enceintes de retour (10" ou 12") au lointain sur cubes

MATERIEL fourni par la COMPAGNIE

- 2 macbooks pour la diffusion du son (Ableton Live) et la video (Millumin).
- 2 kit pocket HF type Sennheiser ew100
- 2 capsule omni type DP A 4060/4061
- Un écran led 55 pouces dans le décor.

(La compagnie peut fournir la connectique vidéo régie/plateau en l'absence de liaison fixe dans le lieu, liaison jusqu'à 50m de longueur en RJ45, avec boîtiers convertisseurs HDMI/RJ45. La liaison va de la régie au lointain du plateau au centre)

- Une interface son avec câbles jack/XLR

PLANNING ET PERSONNEL

Ce planning n'est valable qu'avec un pré-montage lumière et son, et avec un accord préalable en fonction des spécificités du lieu.

J -1 (veille de la représentation)

9h-12h Déchargement, montage du décor, fin montage et réglage lumière

Entretien costume (lavage, séchage, repassage 4h minimum)

14h-18h Fin réglage lumière, mise en place son et vidéo

1 lumière, 1 plateau, 1 son, 1 habilleuse

J -0 (jour de la représentation)

9h-12h Fin réglage lumière (si non terminé à J-1)

14-18h raccords techniques, filage

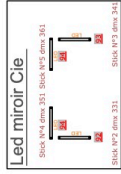
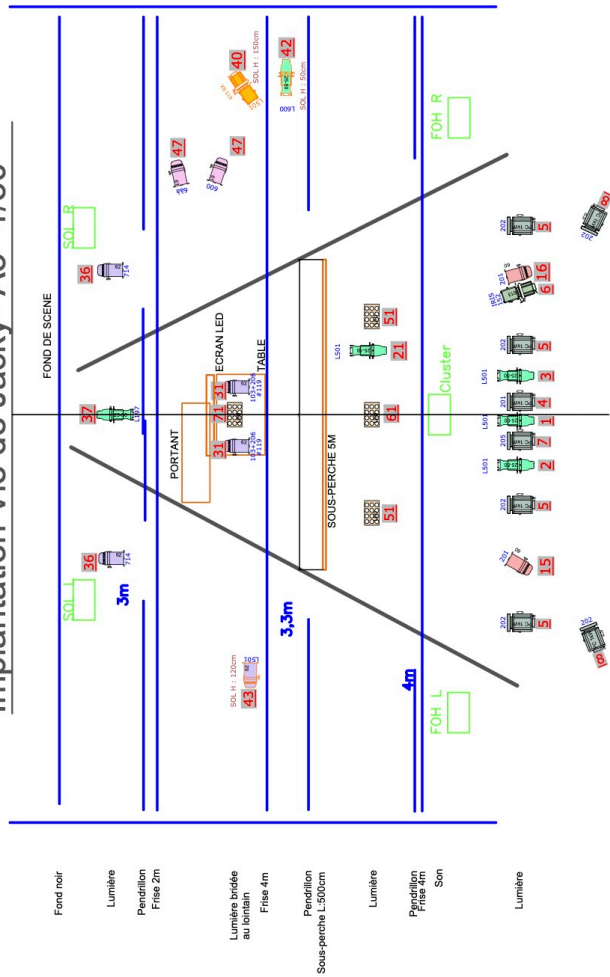
20-23h représentation **durée 1h30**, démontage et chargement 1h30

1 lumière, 1 plateau, 1 son

Le personnel est en plus du régisseur de la compagnie.

Ceci est un planning type indicatif et à redéfinir précisément en fonction des spécificités de chaque lieu.

Implantation Vie de Jacky--A3--1/50°



PABLO ROY 06 09 07 09 50	Projecteur wash led Cie	x4
ANDRÉ CONDEL 07 86 83 99 84	Projecteur barre led Cie	x4
20/02/21	Dia ETC 25-50° 750W	x5
	Découpe 613, 1 fils	x2
	Type de découpe à adapter selon le lieu	
	PC 1 kW	x8
	Par64 1 kW cp62	x5
	Par64 1 kW cp61	x2
	Par64 1 kW cp60	x5
	Projecteur au sol : orange	

